



## **NOTICE DE MONTAGE**

### **DIFFUSEURS METALLIQUE CIRCULAIRE**



**Conditionnement des produits** p. 3

**Ouverture de la marchandise** p. 4

**Identification des tronçons** p. 5

**Fermeture des tronçons** p. 6

**Assemblage des tronçons** p. 7

**Accessoires de fixations à la structure** p. 8

**Autres principe de fixation** p. 9



## CONDITIONNEMENT DES PRODUITS

Les diffuseurs métalliques sont positionnés les uns dans les autres afin de gagner du volume lors du transport. Ils sont recouverts d'un film plastique de protection afin d'éviter dans la mesure du possible d'éventuelles rayures.

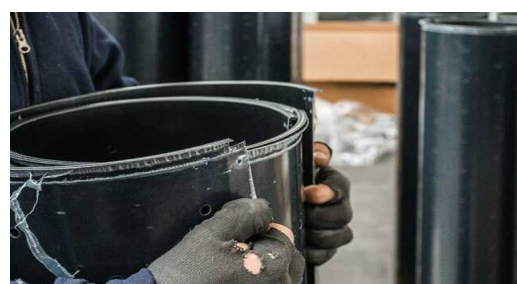
Les diffuseurs sont posés sur une palette classique ou conditionnés avec un emballage maritime ou aérien.







## OUVERTURE DES TRONCONS

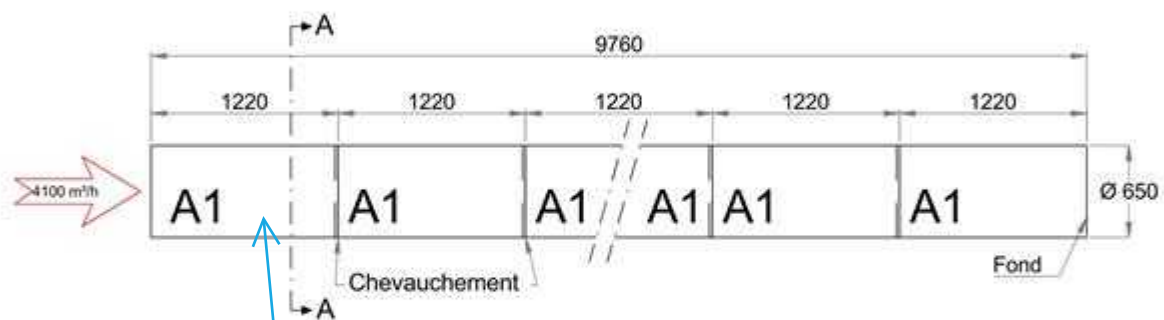


**Ecarter les tronçons soigneusement afin de ne pas les rayer**  
**Disocier les tronçons verticalement**

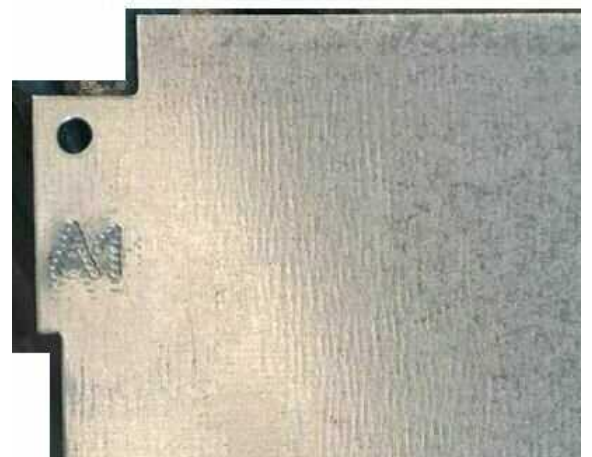
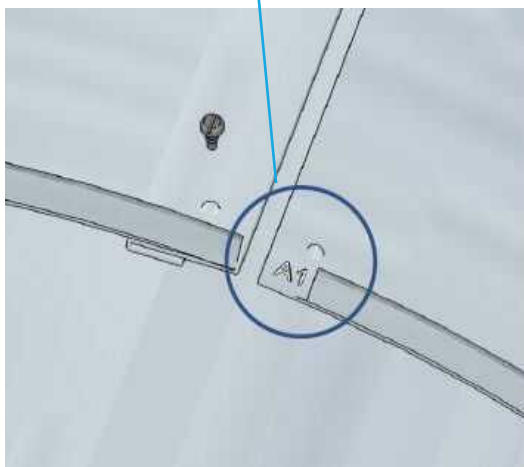
## IDENTIFICATION DES TRONCONS

Pour identifier les tronçons, prenez le plan envoyé lors de la confirmation de commande

Sur chaque tronçon le repère est indiqué

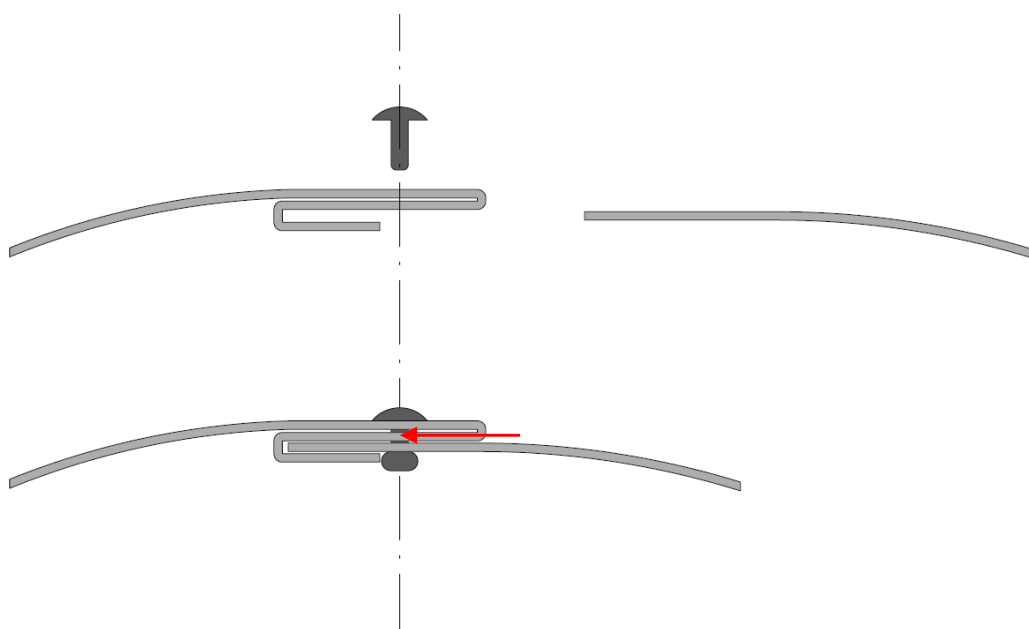
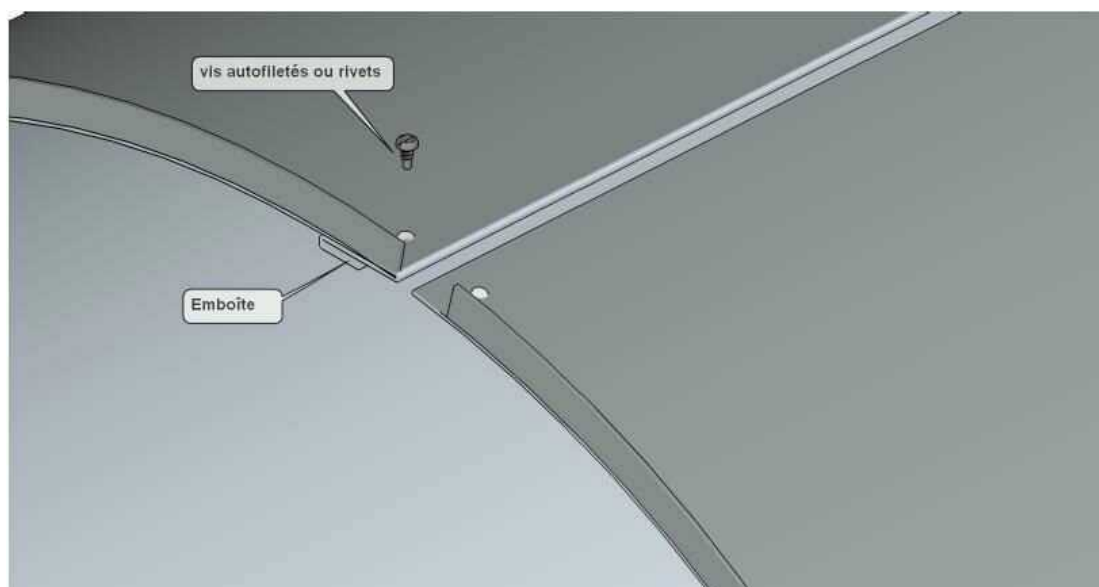


SOMMAIRE DES PROJETS		PROJETS		SOMMAIRE DES PROJETS		CHECK SUPPLIERS		SECTION A-A		NOTES: -	
N°	PROJET	DATE	NOTES	CHECK	DATE	CHECK	NOTES	CHECK			
1	PROJET										
2	PROJET										
3	PROJET										
4	PROJET										
5	PROJET										
6	PROJET										
7	PROJET										
8	PROJET										
9	PROJET										
10	PROJET										
11	PROJET										
12	PROJET										
13	PROJET										
14	PROJET										
15	PROJET										
16	PROJET										
17	PROJET										
18	PROJET										
19	PROJET										
20	PROJET										
21	PROJET										
22	PROJET										
23	PROJET										
24	PROJET										
25	PROJET										
26	PROJET										
27	PROJET										
28	PROJET										
29	PROJET										
30	PROJET										
31	PROJET										
32	PROJET										
33	PROJET										
34	PROJET										
35	PROJET										
36	PROJET										
37	PROJET										
38	PROJET										
39	PROJET										
40	PROJET										
41	PROJET										
42	PROJET										
43	PROJET										
44	PROJET										
45	PROJET										
46	PROJET										
47	PROJET										
48	PROJET										
49	PROJET										
50	PROJET										
51	PROJET										
52	PROJET										
53	PROJET										
54	PROJET										
55	PROJET										
56	PROJET										
57	PROJET										
58	PROJET										
59	PROJET										
60	PROJET										
61	PROJET										
62	PROJET										
63	PROJET										
64	PROJET										
65	PROJET										
66	PROJET										
67	PROJET										
68	PROJET										
69	PROJET										
70	PROJET										
71	PROJET										
72	PROJET										
73	PROJET										
74	PROJET										
75	PROJET										
76	PROJET										
77	PROJET										
78	PROJET										
79	PROJET										
80	PROJET										
81	PROJET										
82	PROJET										
83	PROJET										
84	PROJET										
85	PROJET										
86	PROJET										
87	PROJET										
88	PROJET										
89	PROJET										
90	PROJET										
91	PROJET										
92	PROJET										
93	PROJET										
94	PROJET										
95	PROJET										
96	PROJET										
97	PROJET										
98	PROJET										
99	PROJET										
100	PROJET										



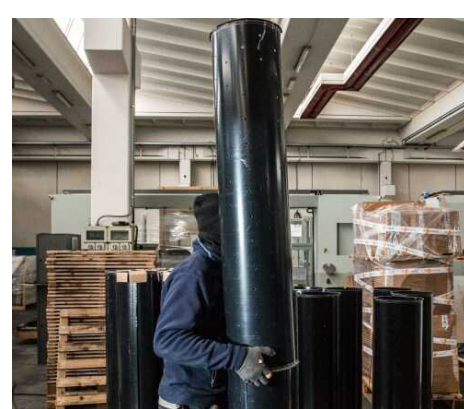
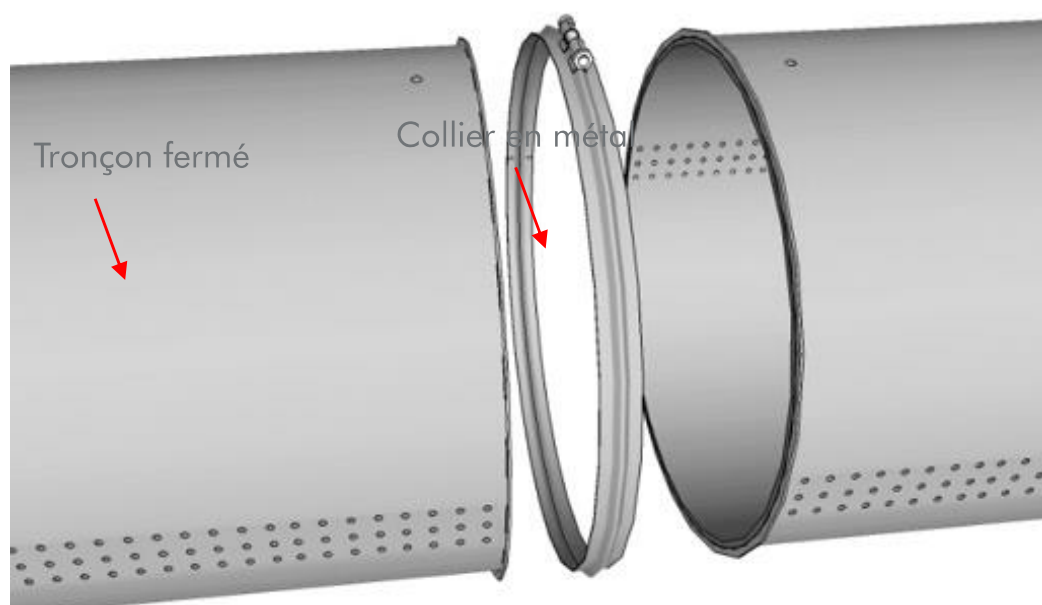


Les tronçons sont livrés ouverts. Pour les assembler clipser selon le schéma joint et visser avec des vis ou rivets ( fournis)





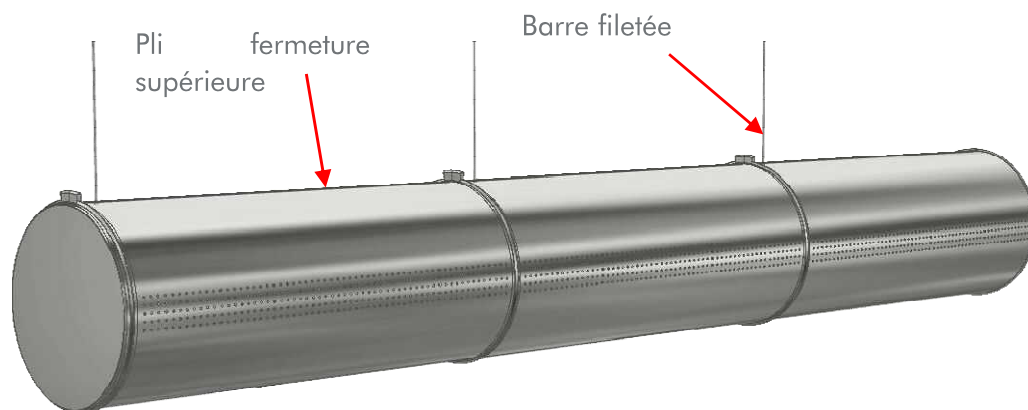
Une fois les tronçons fixés, les assembler selon le schéma ci-dessous à l'aide des colliers de jonction.





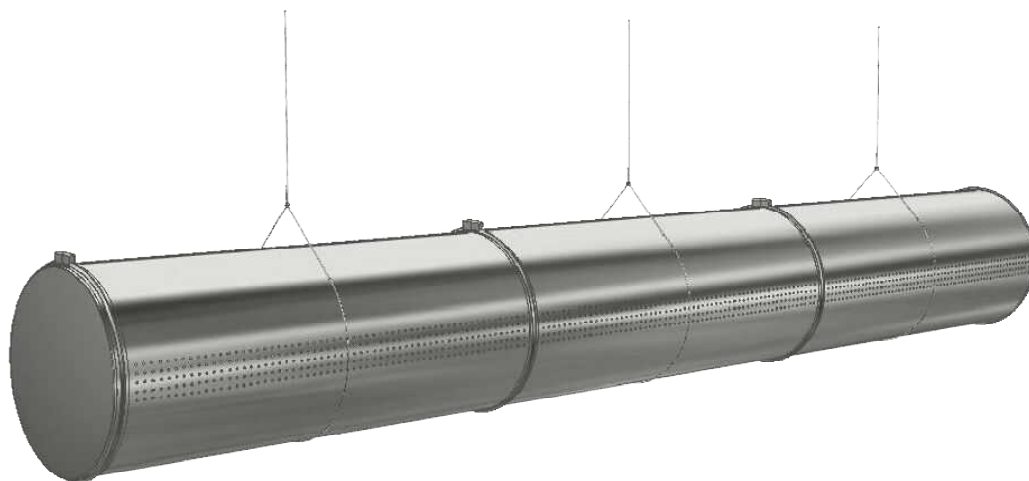
## FIXATION DIRECTEMENT DANS LA GAINE

Dans le cas où le positionnement des fixations est différent de celui des colliers il est possible de percer la gaine et d'y insérer une tige filetée avec l'insert M8



## FIXATION AVEC CABLE

Ce système de fixation nécessite un câble de type Gripple approuvé par le responsable structure du chantier







## RECEPTION DE LA MARCHANDISE

Avant de procéder à l'installation, le client est invité à vérifier l'état de la marchandise.

Nous demandons de bien vouloir indiquer la présence d'éventuelles pièces défectueuses et d'émettre des réserves auprès du transporteur.

Nous conseillons de prendre des photos des pièces et de nous prévenir au plus tôt en nous envoyant un mail à [sionair@sionair.fr](mailto:sionair@sionair.fr)



*Fiche contact*